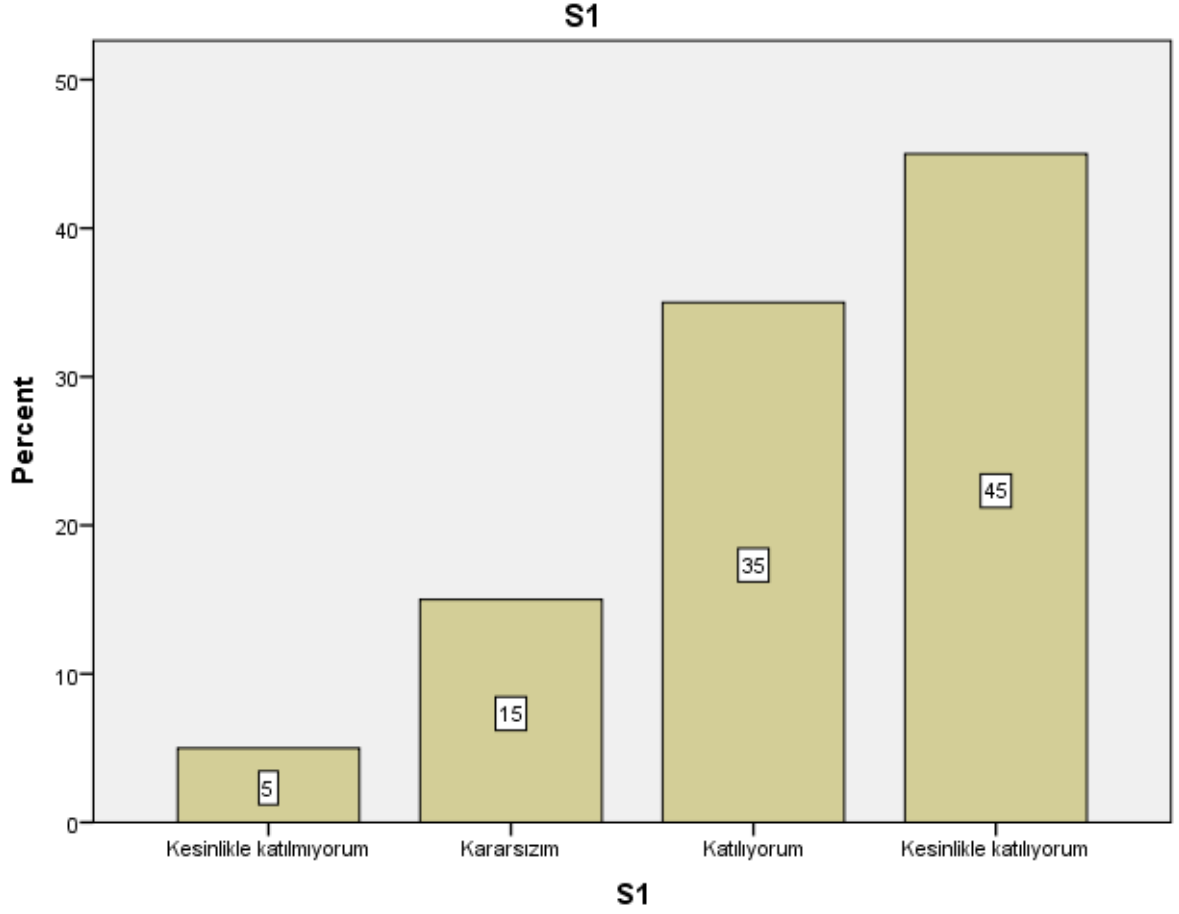
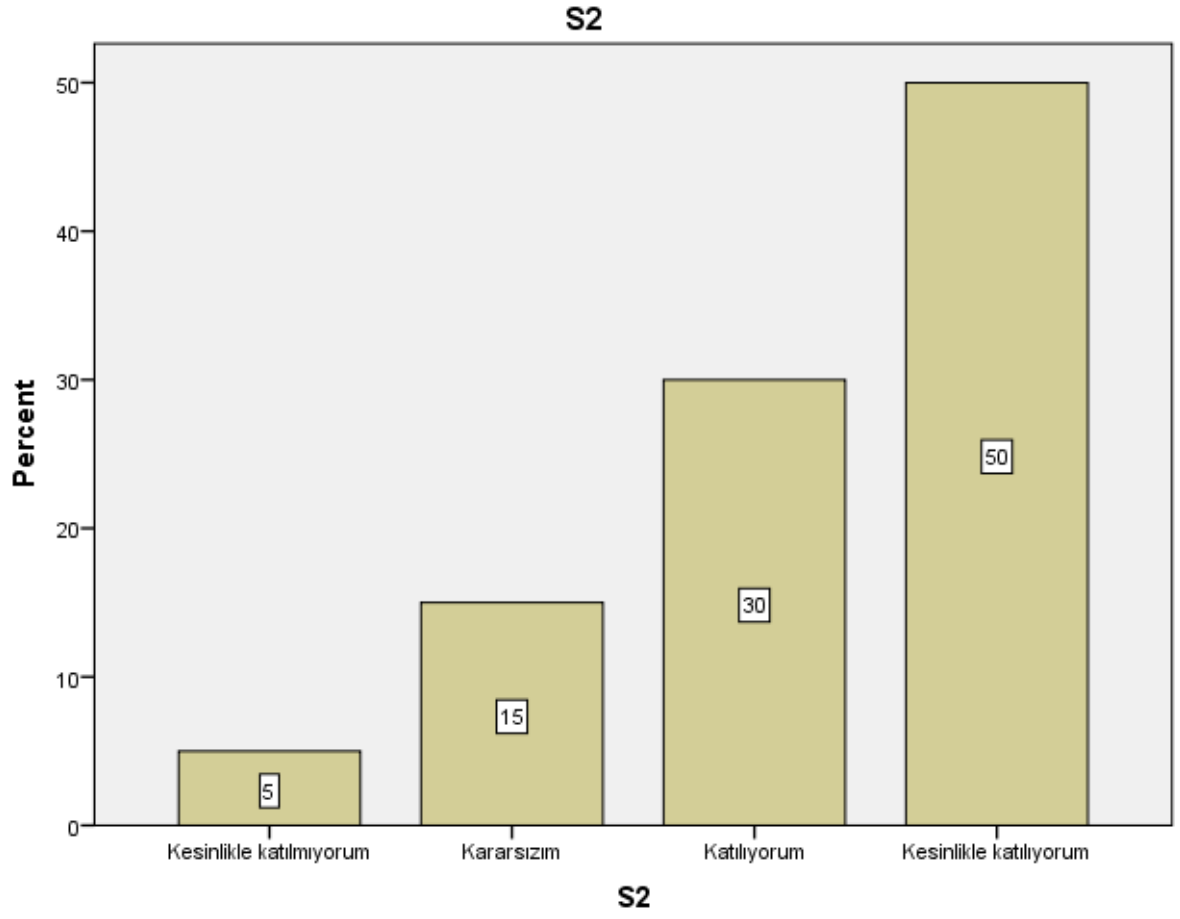


SAN 229 RÖNESANS DÜŞÜNCESİ VE SANATI

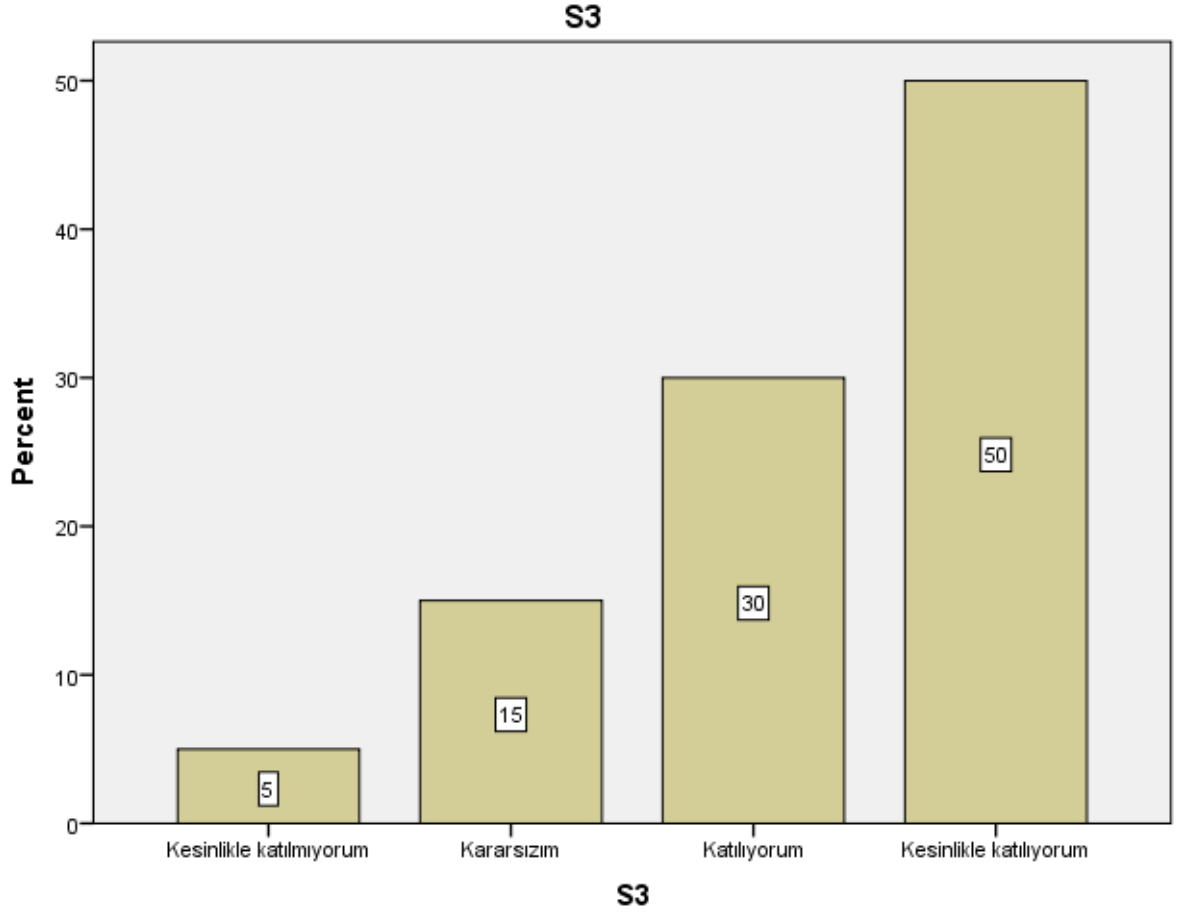
Soru 1: Bu ders, aşağıdaki program çıktılarının kazandırılmasında ne kadar katkı sağlamaktadır? [Sanat Tarihi alanı ile ilgili konularda sözlü ve yazılı etkin iletişim kurma ve bu konulara ilişkin çözüm önerilerini aktarabilme becerisi]



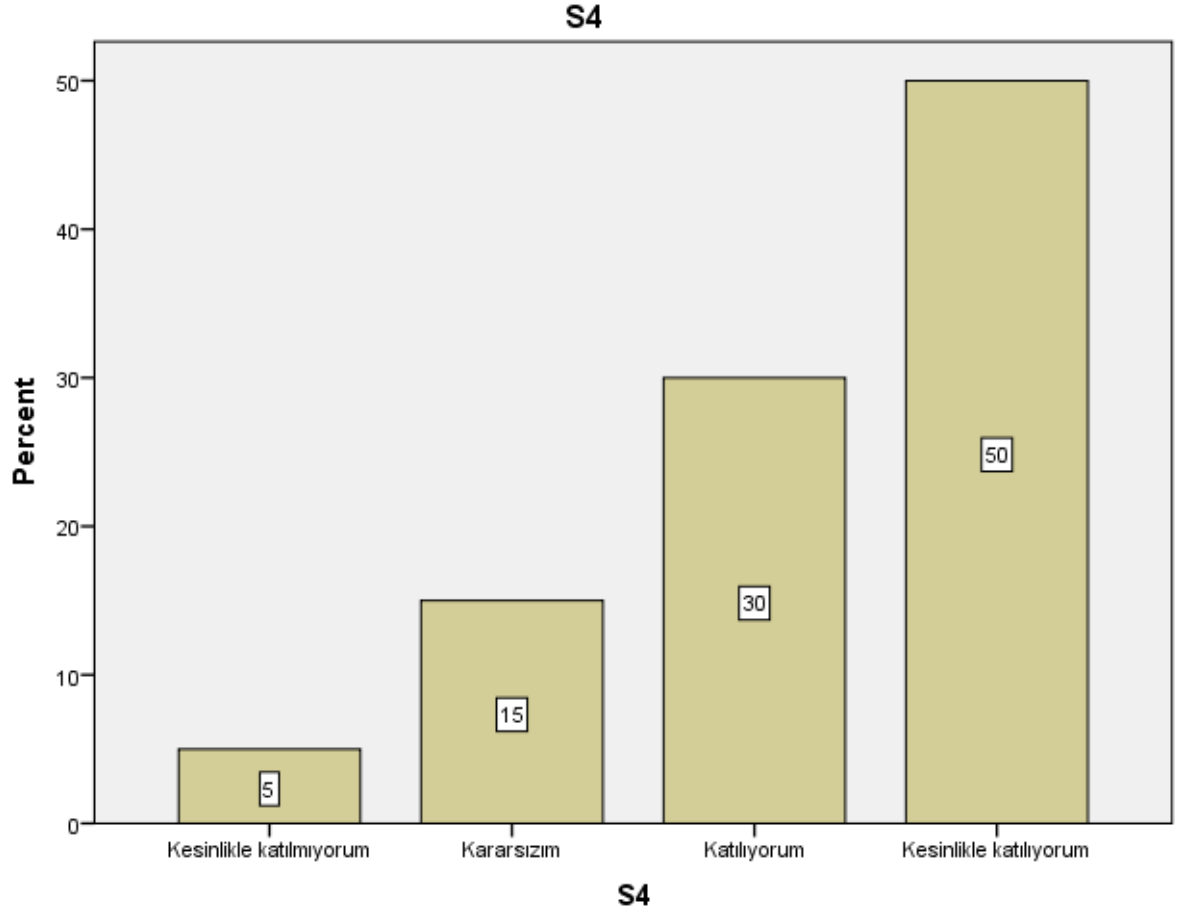
Soru 2: Bu ders, ařađıdaki program ıktılarının kazandırılmasında ne kadar katkı sađlamaktadır?
[Sanat Tarihi alanında yeterli bilgiye sahip olma ve uygulama alanlarındaki problemleri saptama, tanımlama, analiz etme ve özüm yöntemleri geliřtirebilme becerisi]



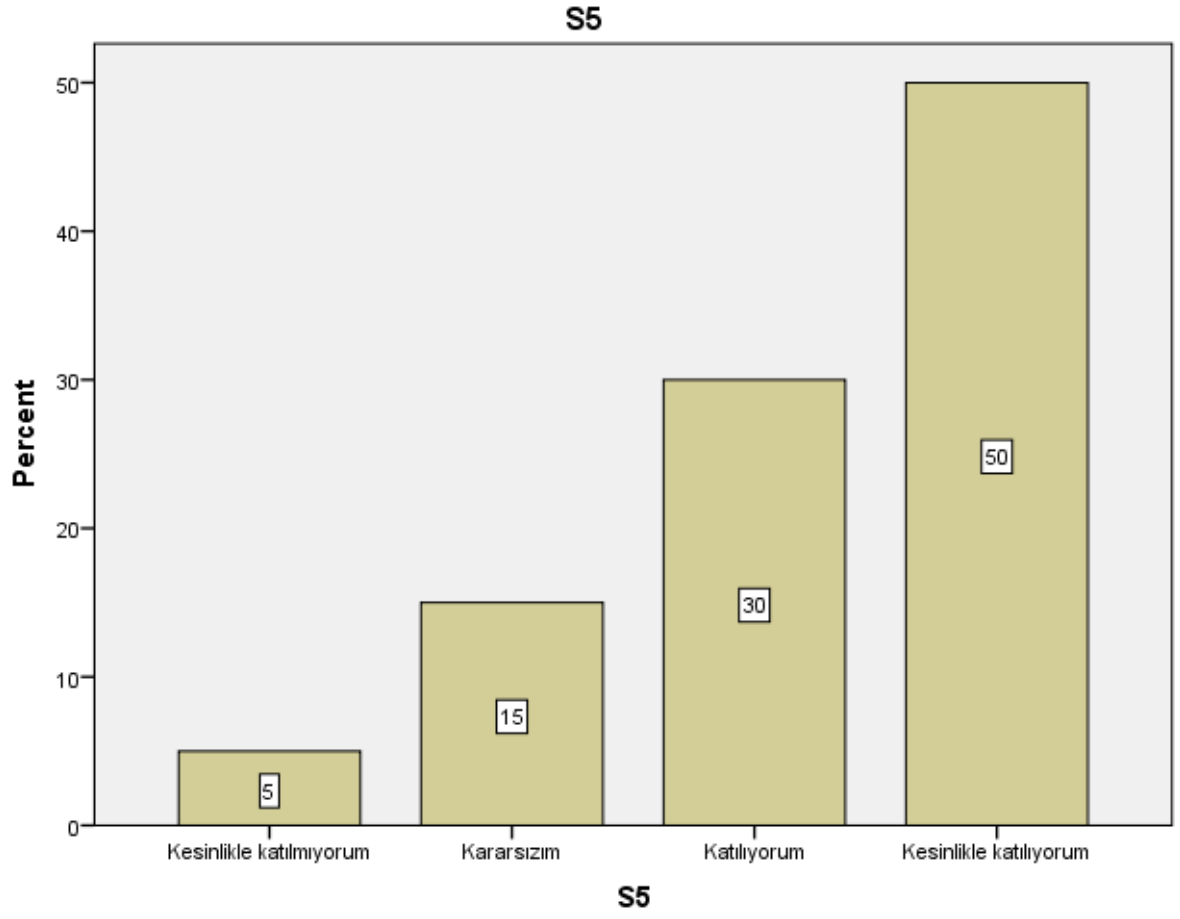
Soru 3: Bu ders, ařađıdaki program ıktılarının kazandırılmasında ne kadar katkı sađlamaktadır? [Bireysel ve grup olarak alanı ile ilgili alıřmaları disiplinli ve gerektiđinde sorumluluk alarak etkin yrtebilme]



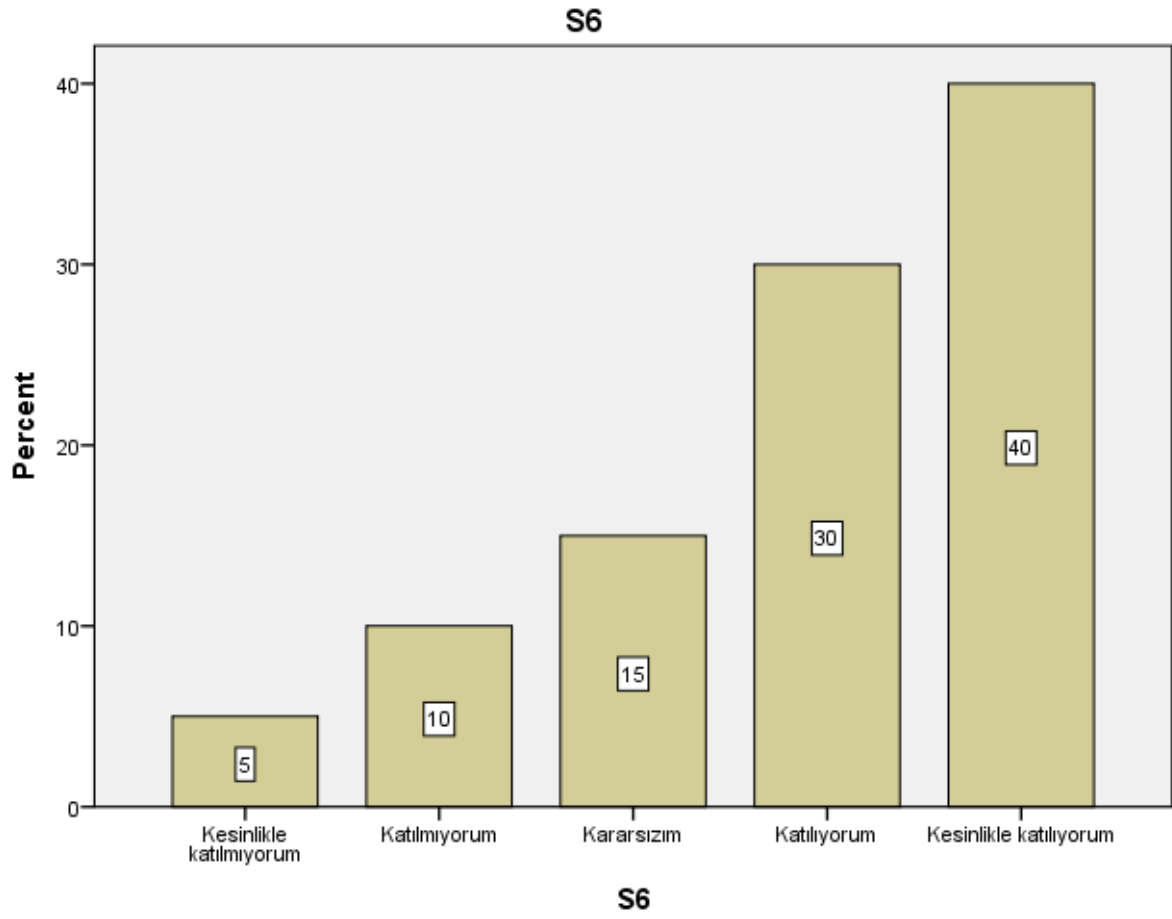
Soru 4: Bu ders, ařađıdaki program ıktılarının kazandırılmasında ne kadar katkı sađlamaktadır?
[Sanat Tarihi ve uygulama alanlarındaki problemleri özmek için biliřim teknolojilerini etkin olarak kullanabilme]



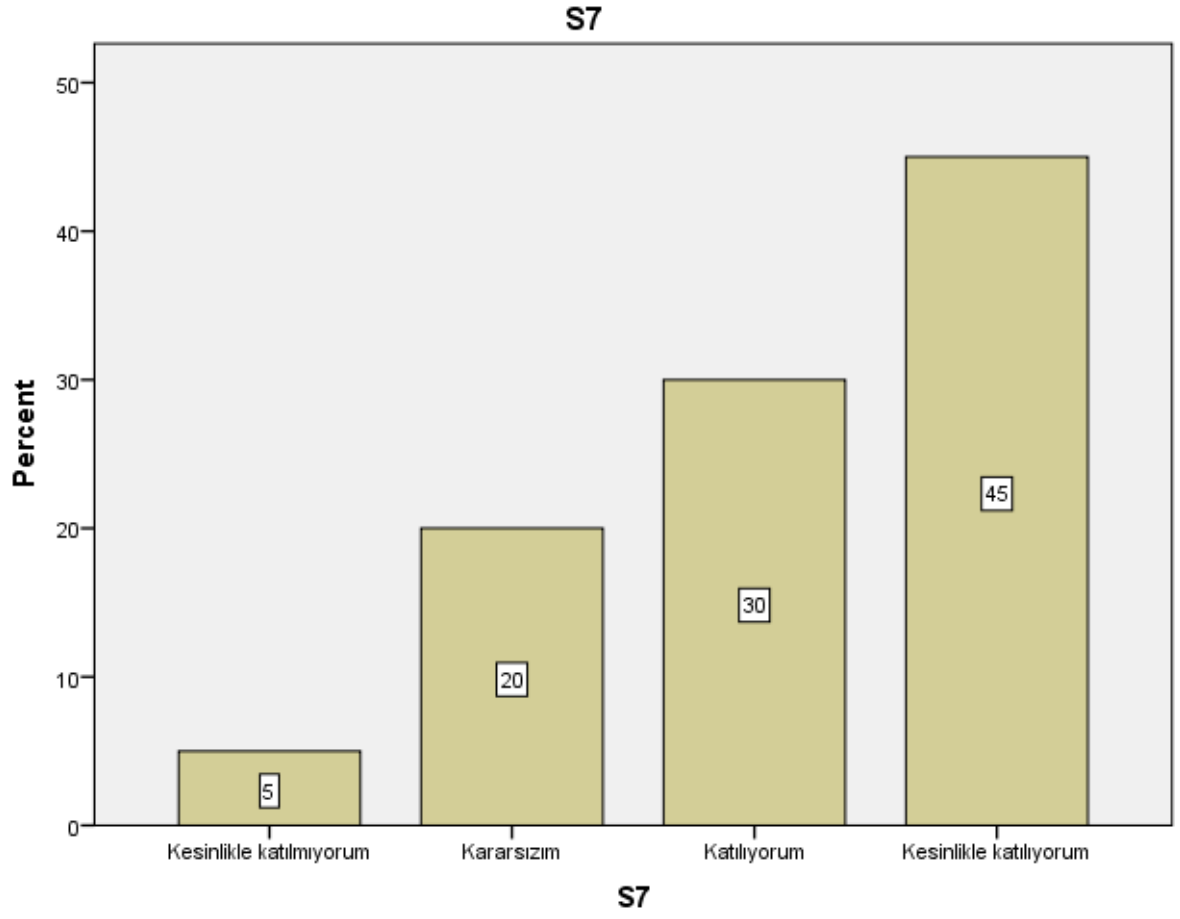
Soru 5: Bu ders, ařađıdaki program ıktılarının kazandırılmasında ne kadar katkı sađlamaktadır?
[Sanat Tarihi ile ilgili arařtırmalarda ve faaliyetlerde bilimsel, kltrel, toplumsal ve mesleki etik deđerlere uygun hareket etme becerisi]



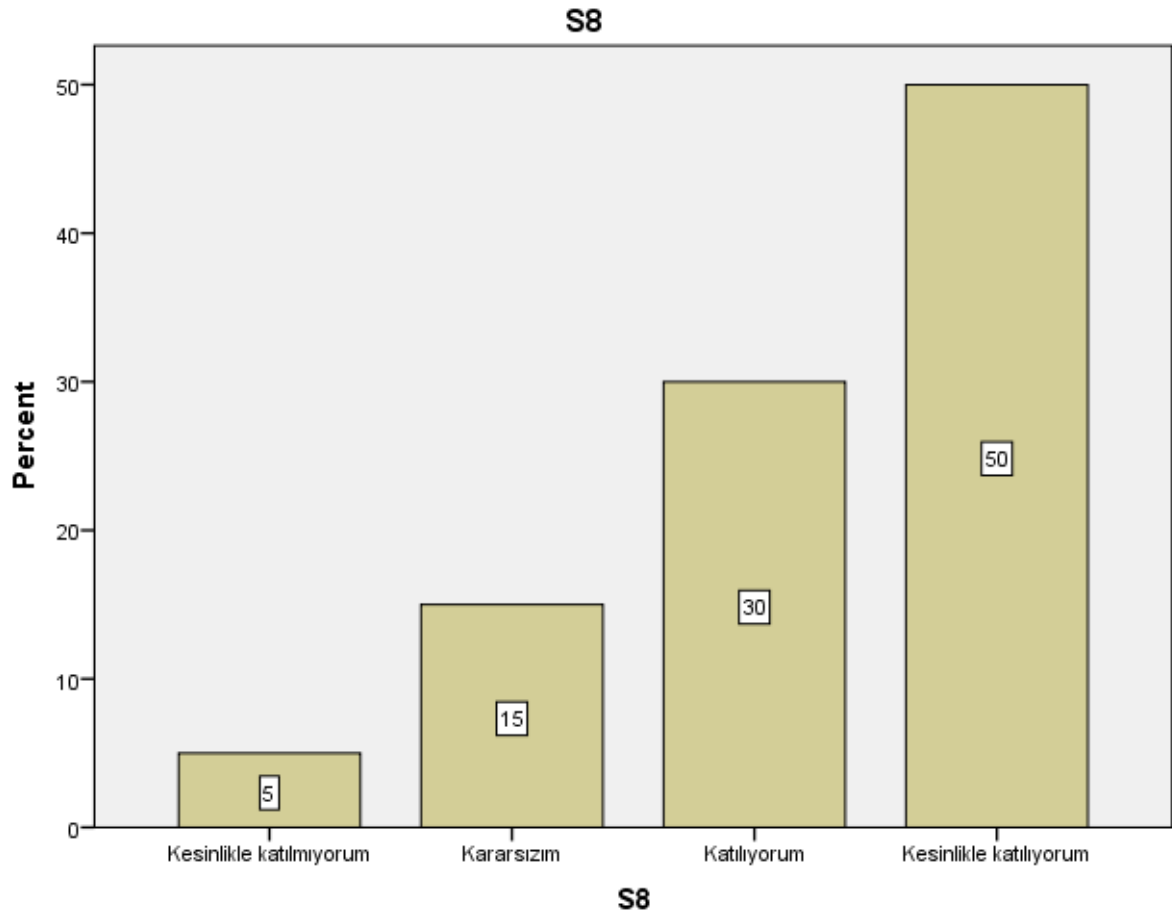
Soru 6: Bu ders, ařađıdaki program ıktılarının kazandırılmasında ne kadar katkı sađlamaktadır?
[Alanı ile ilgili bilgiye ulařabilecek ve problemleri özebilecek düzeyde yabancı dil ğrenebilme]



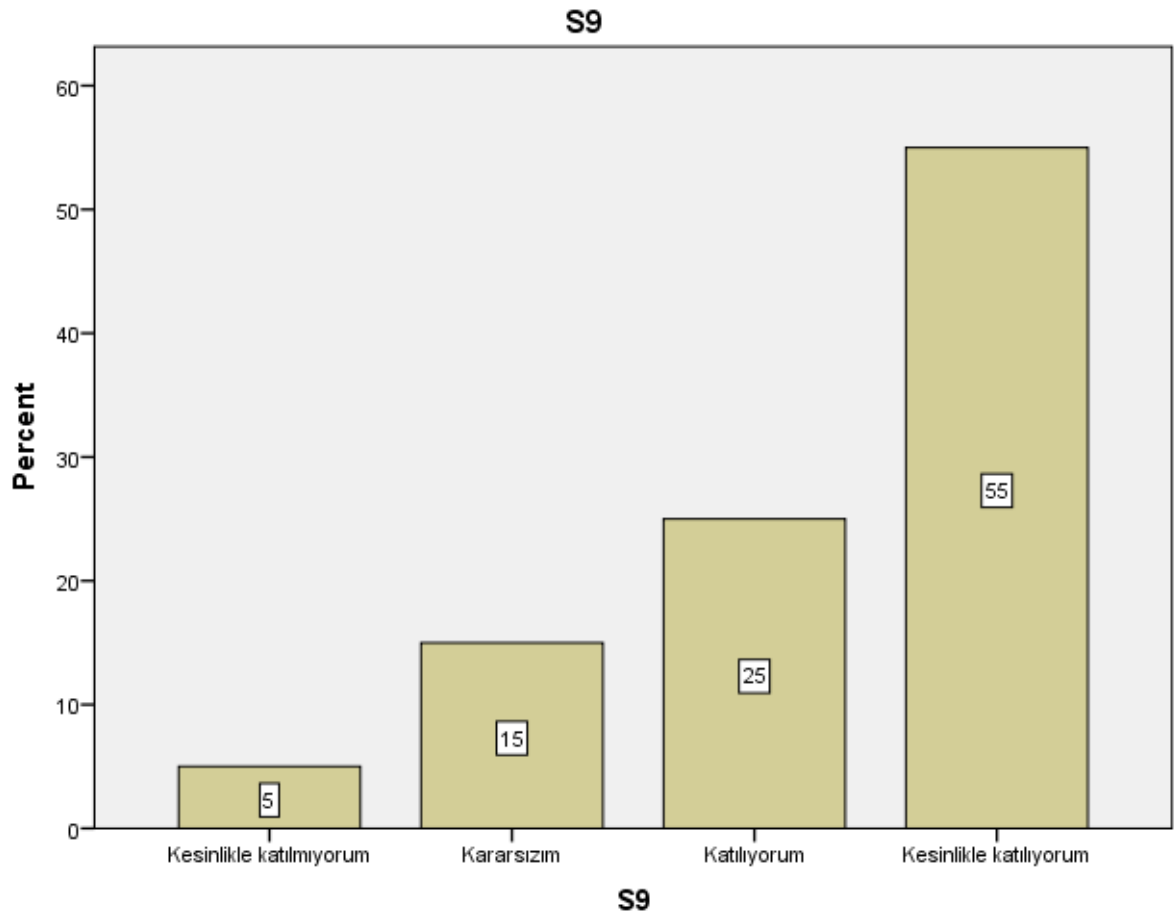
Soru 7: Bu ders, ařađıdaki program ıktılarının kazandırılmasında ne kadar katkı sađlamaktadır?
[Sosyal ve toplumsal problemleri fark etme ve özüm geliřtirebilme]



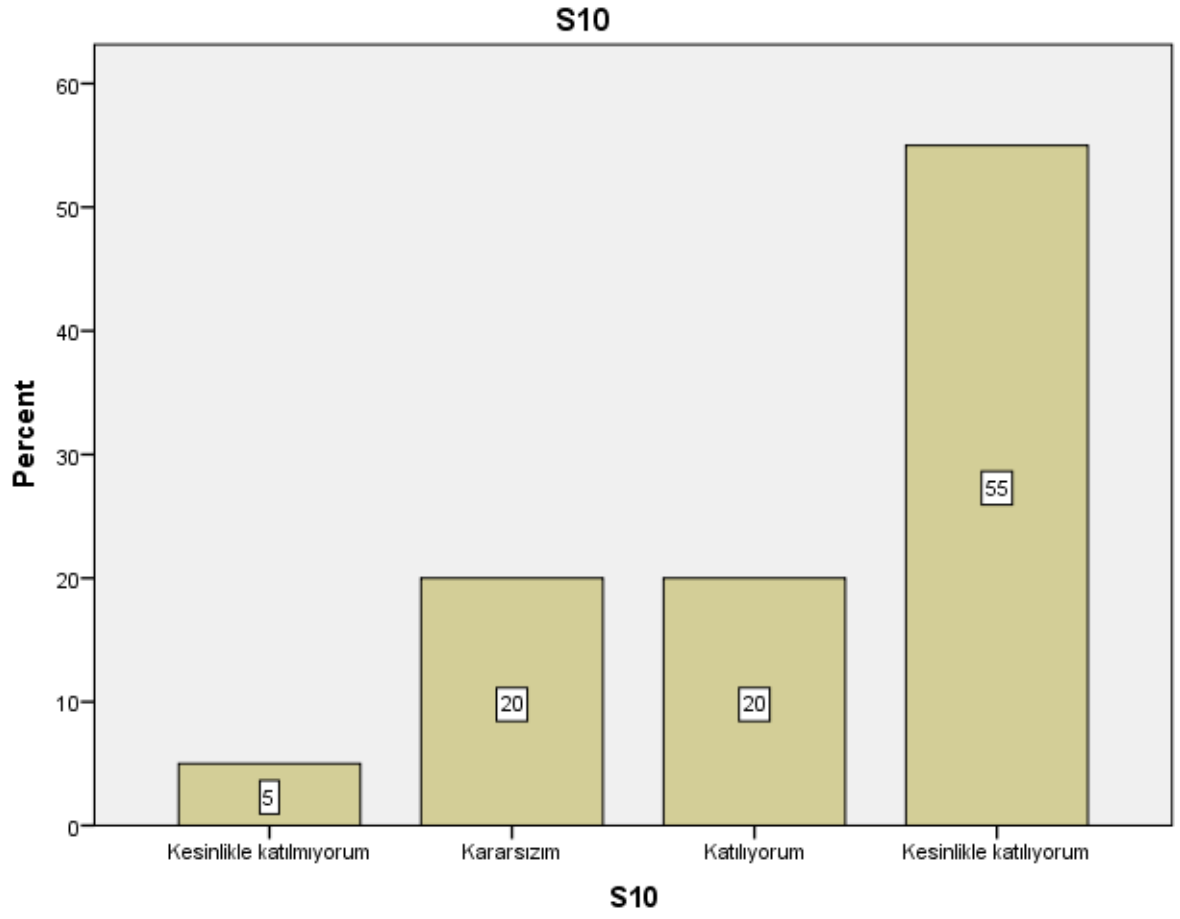
Soru 8: Bu ders, ařađıdaki program ıktılarının kazandırılmasında ne kadar katkı sađlamaktadır? [İlgi duyduđu alanda kendini geliřtirebilme]



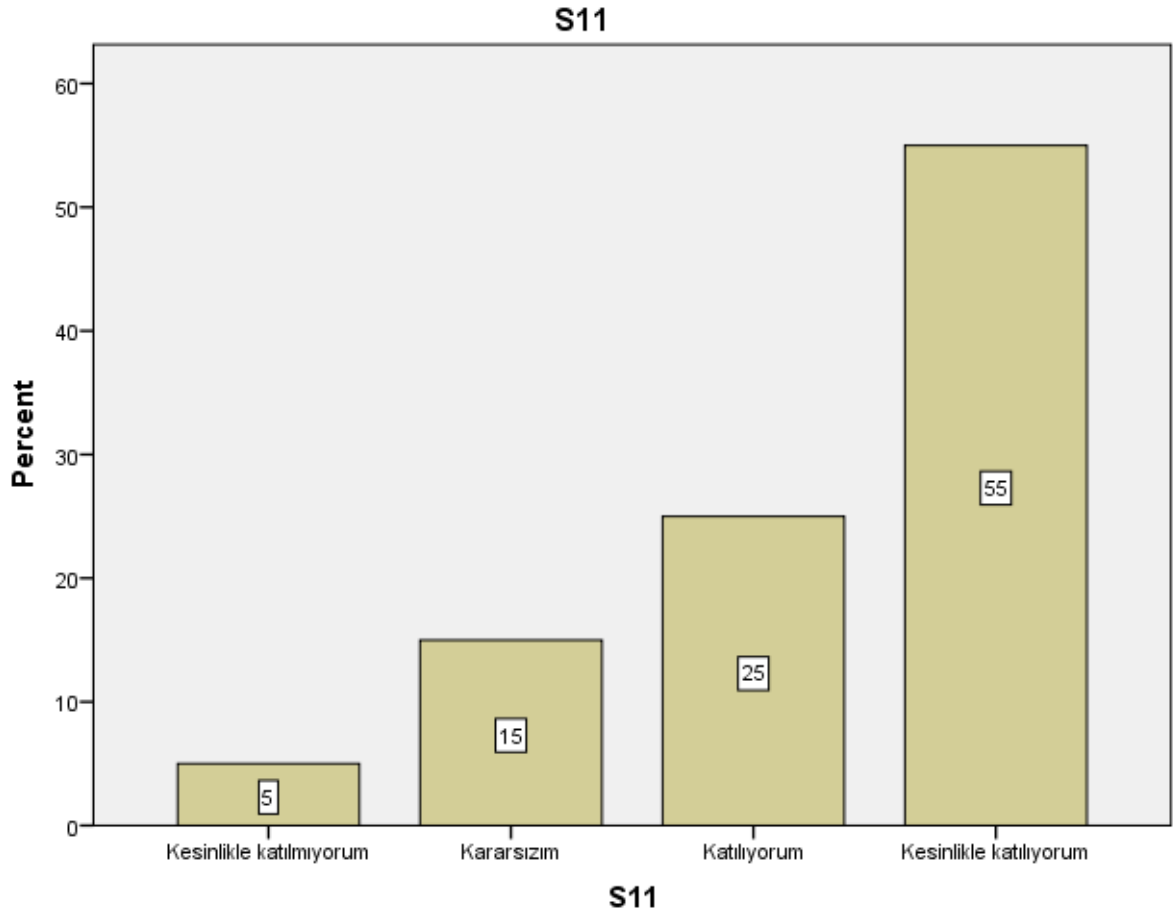
Soru 9: Dersin sorumlusu ile ilgili olarak [Derse hazırlıklı gelir.]



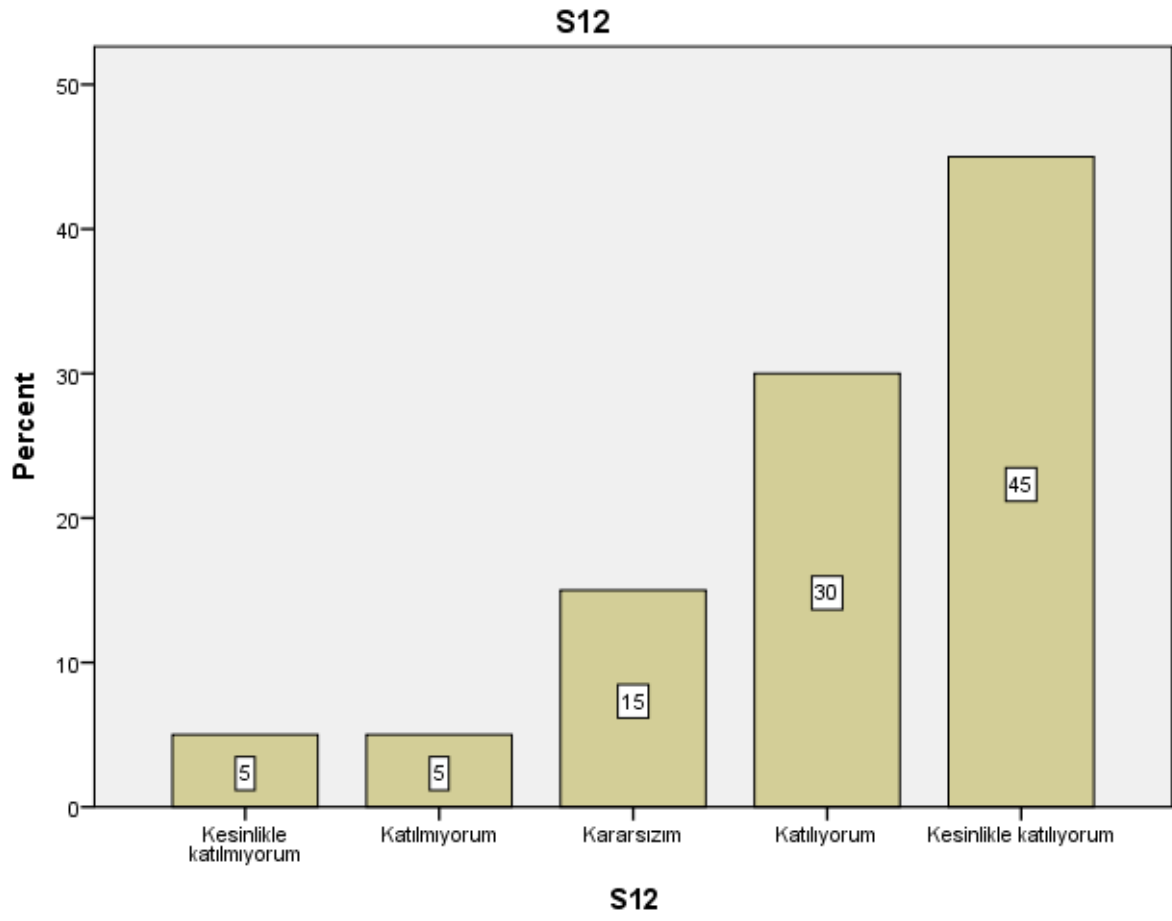
Soru 10: Dersin sorumlusu ile ilgili olarak [Ders zamanını etkin kullanır.]



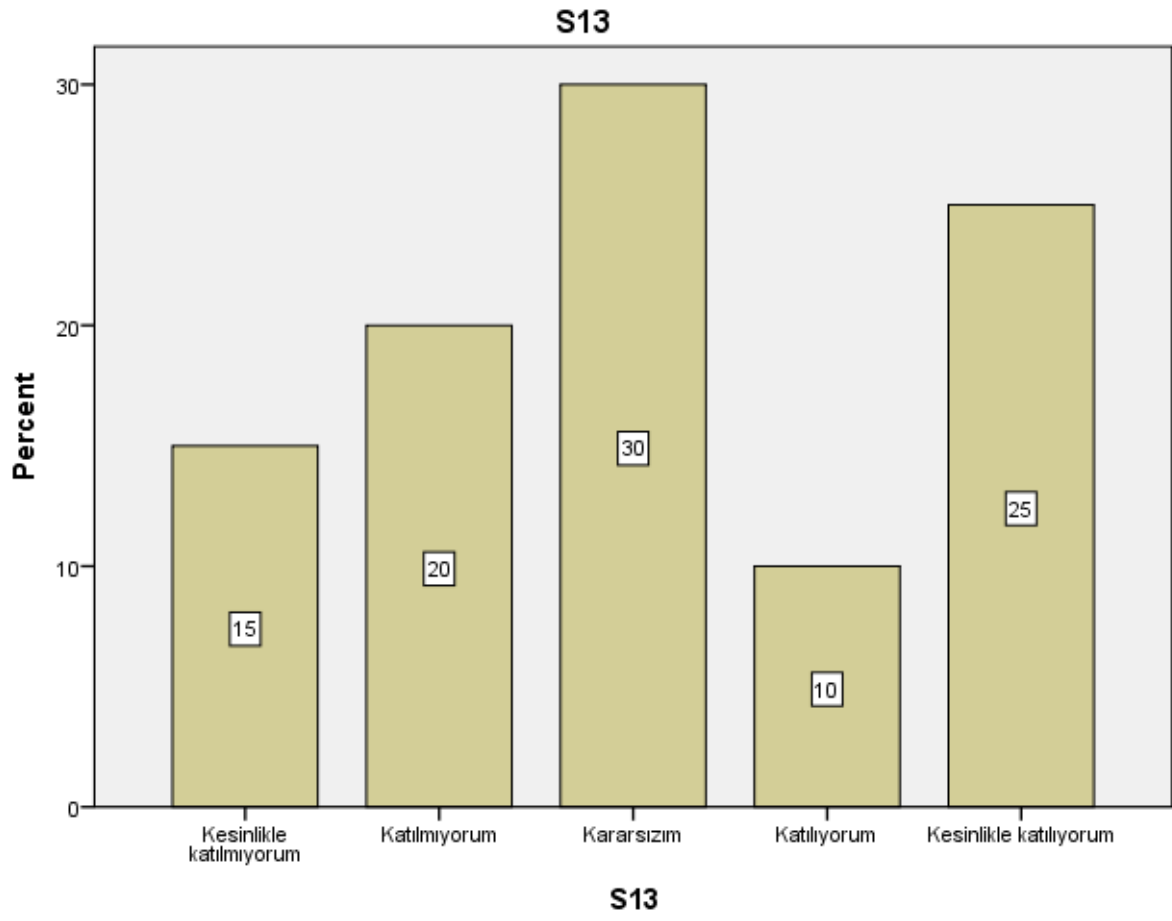
Soru 11: Dersin sorumlusu ile ilgili olarak [Anlattığı konuya hakimdir.]



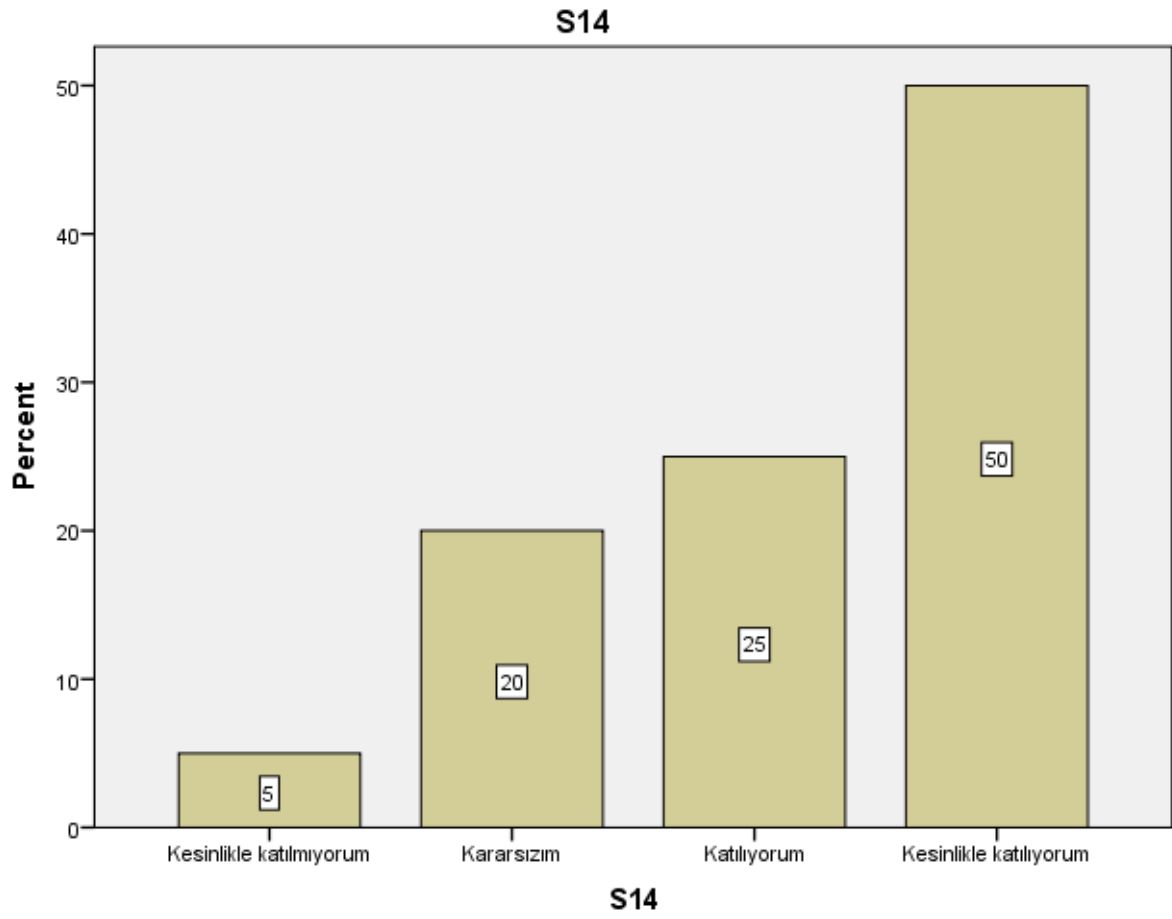
Soru 12: Dersin sorumlusu ile ilgili olarak [Dersi öğretmekte başarılıdır.]



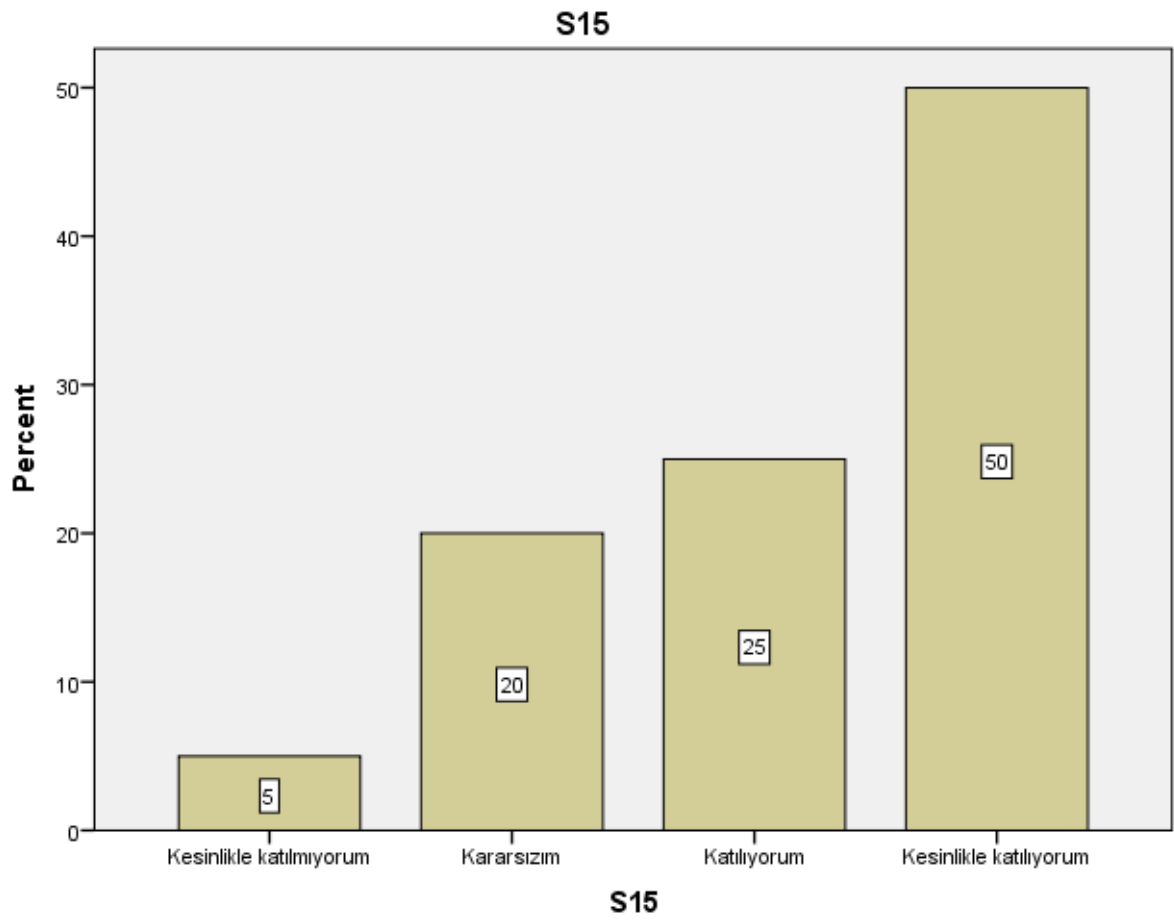
Soru 13: Dersin sorumlusu ile ilgili olarak [Dersi yüzeysel olarak işler.]



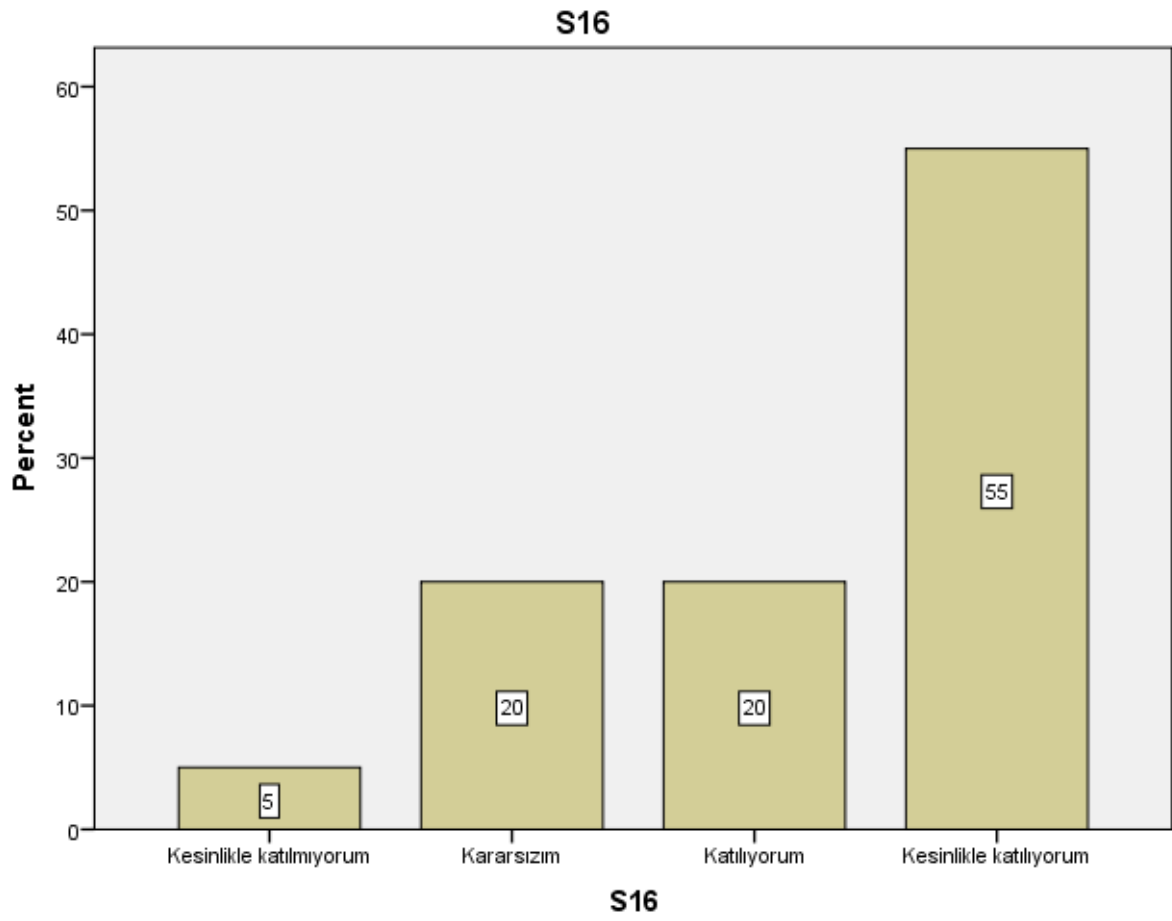
Soru 14: Dersin sorumlusu ile ilgili olarak [Öğrencilere karşı olumludur.]



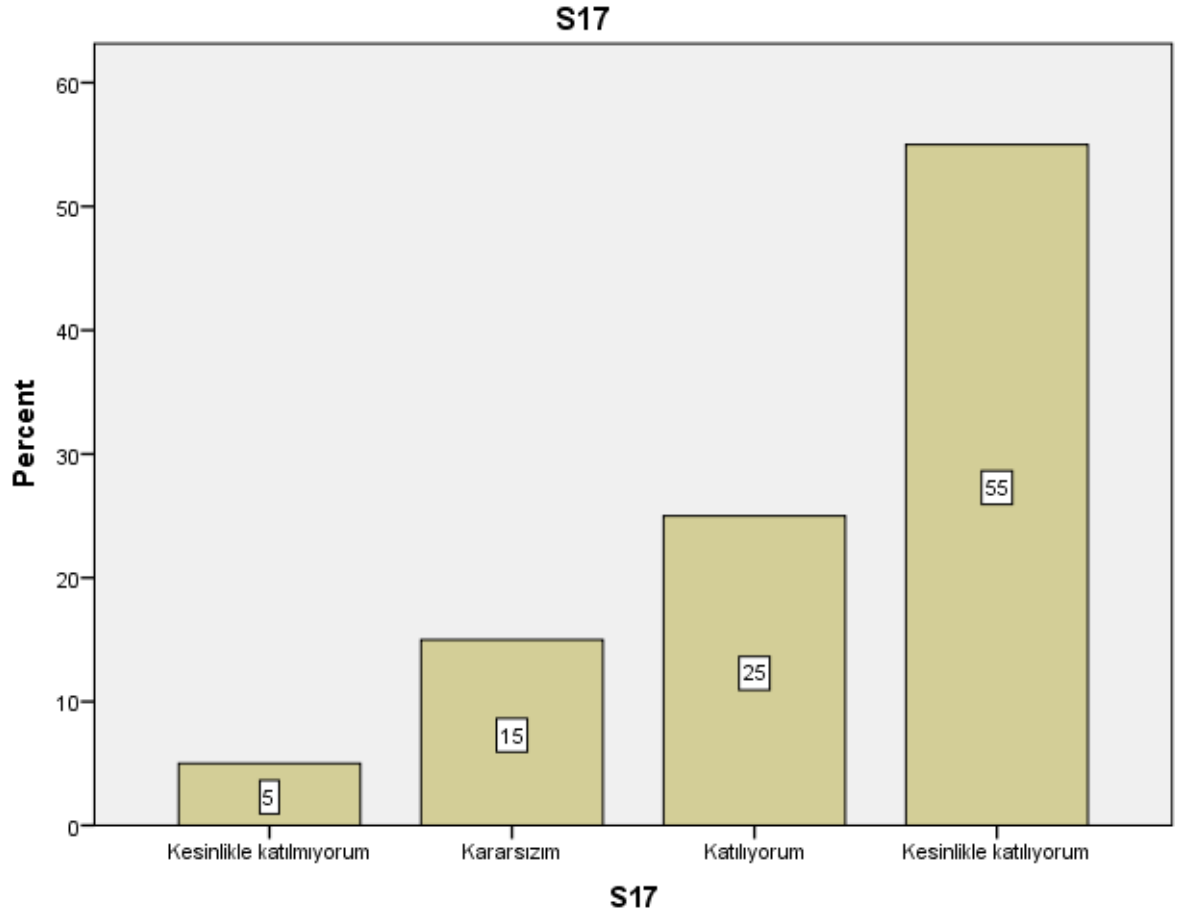
Soru 15: Dersin sorumlusu ile ilgili olarak [Öğrenciler arasında ayırım yapmaz.]



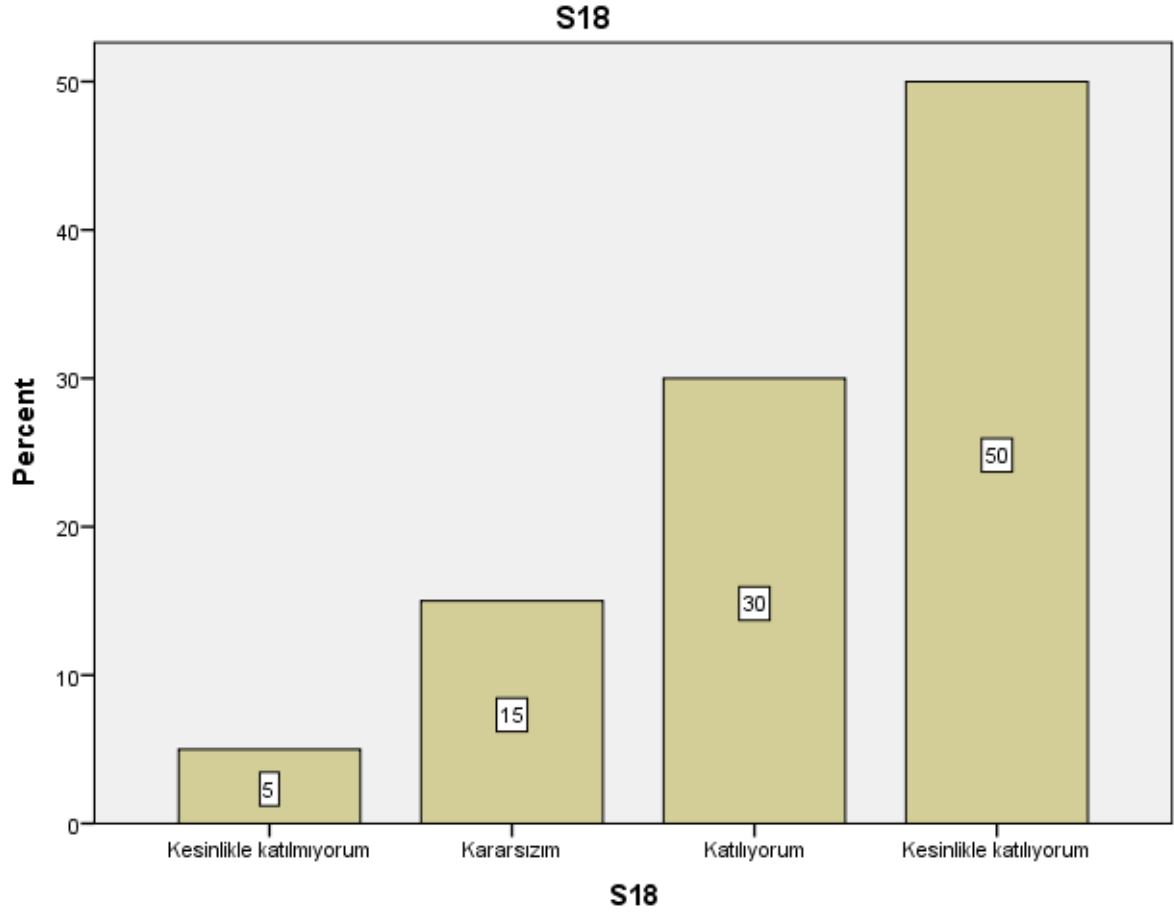
Soru 16: Dersin sorumlusu ile ilgili olarak [Ders saatleri dışında, dersle ilgili olarak öğrenciye zaman ayırır.]



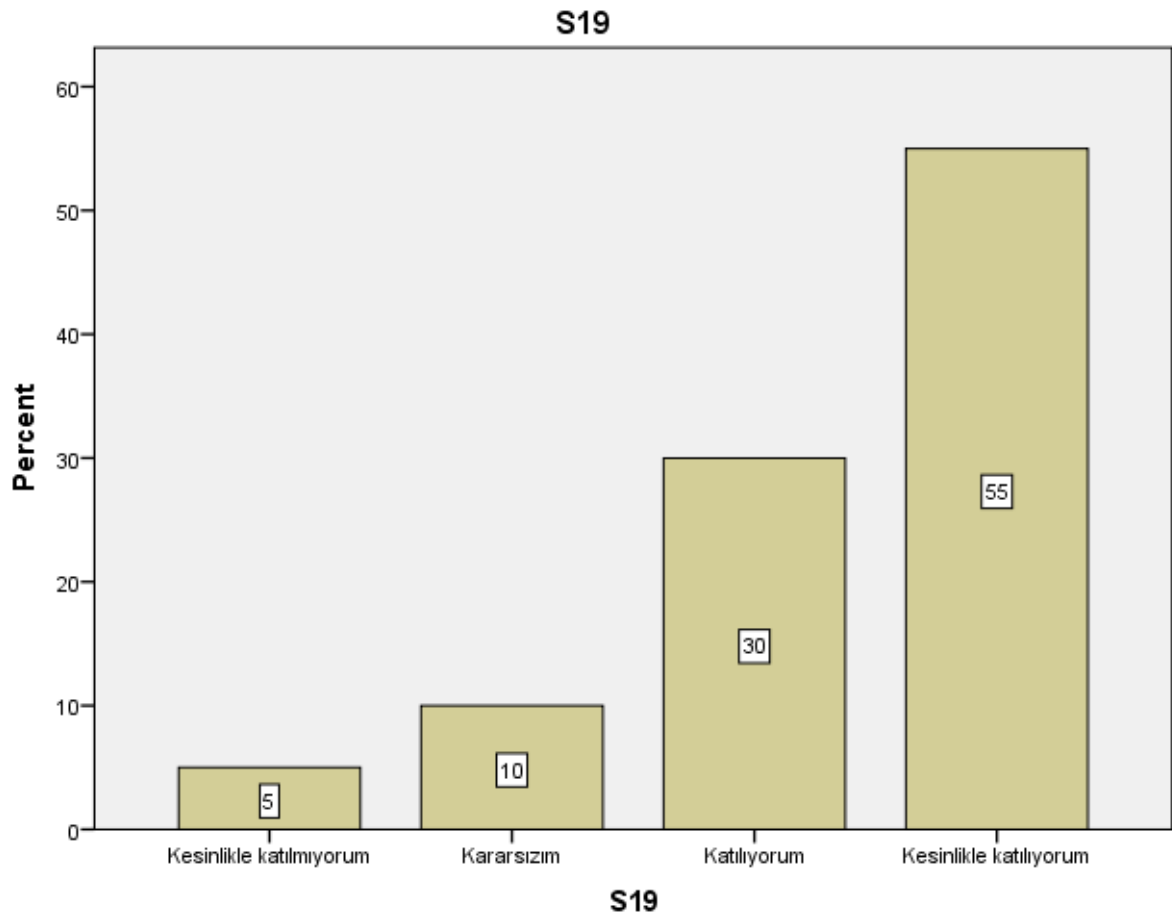
Soru 17: Dersin sorumlusu ile ilgili olarak [Sınav kağıdını incelemek için çekinmeden odasına gidebilirim.]



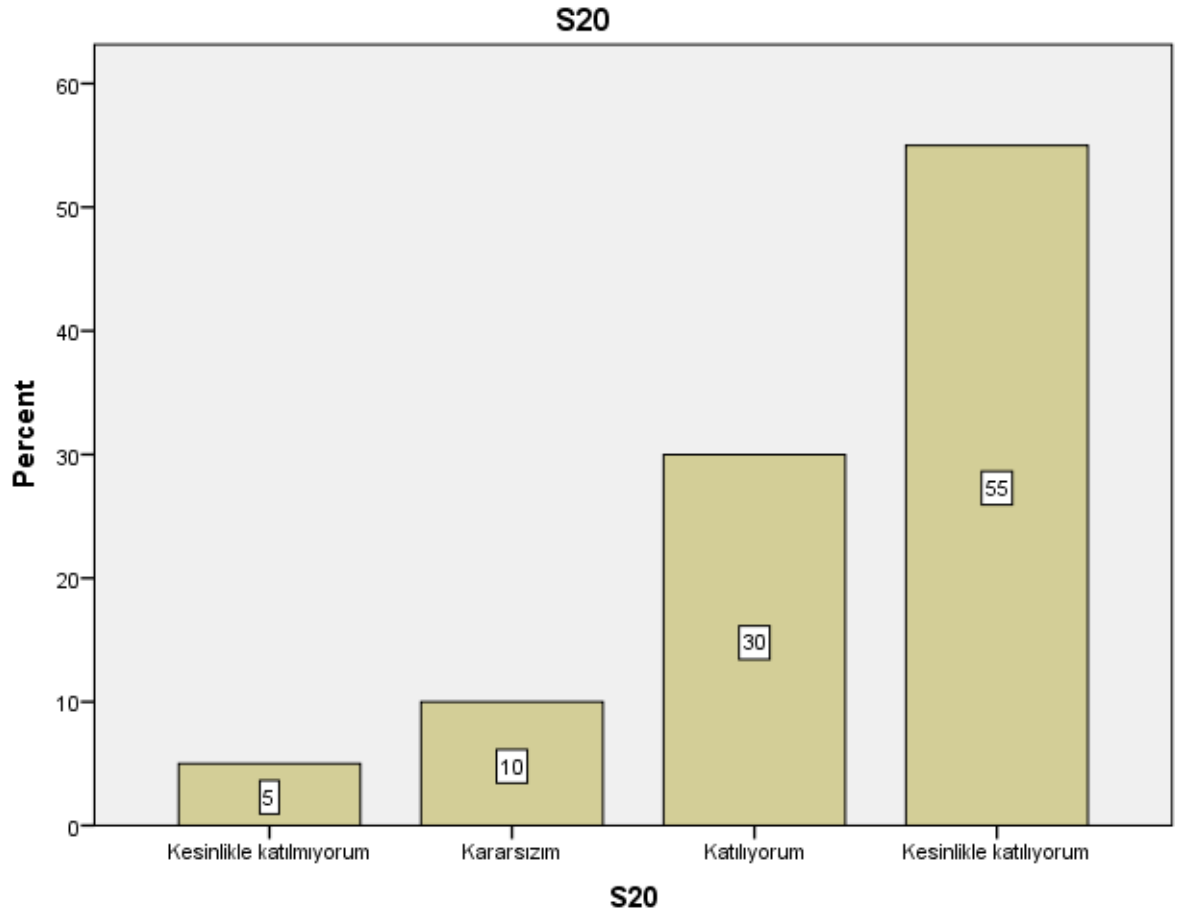
Soru 18: Dersin sorumlusu ile ilgili olarak [Ders sırasında çekinmeden soru sorabilirim.]



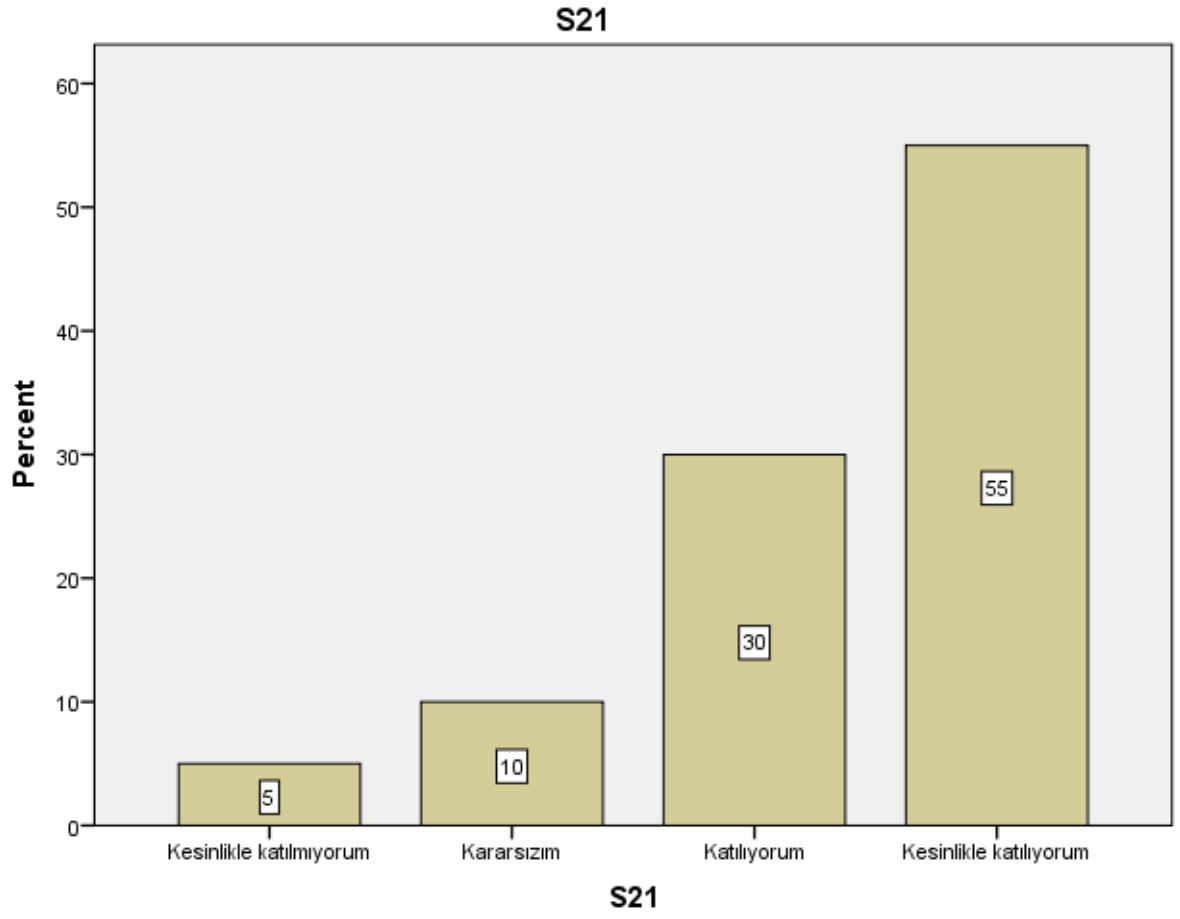
Soru 19: Ders ile ilgili olarak [Dönem başında dersin hedefi, içeriği ve öğrencilerden beklentiler açıklandı]



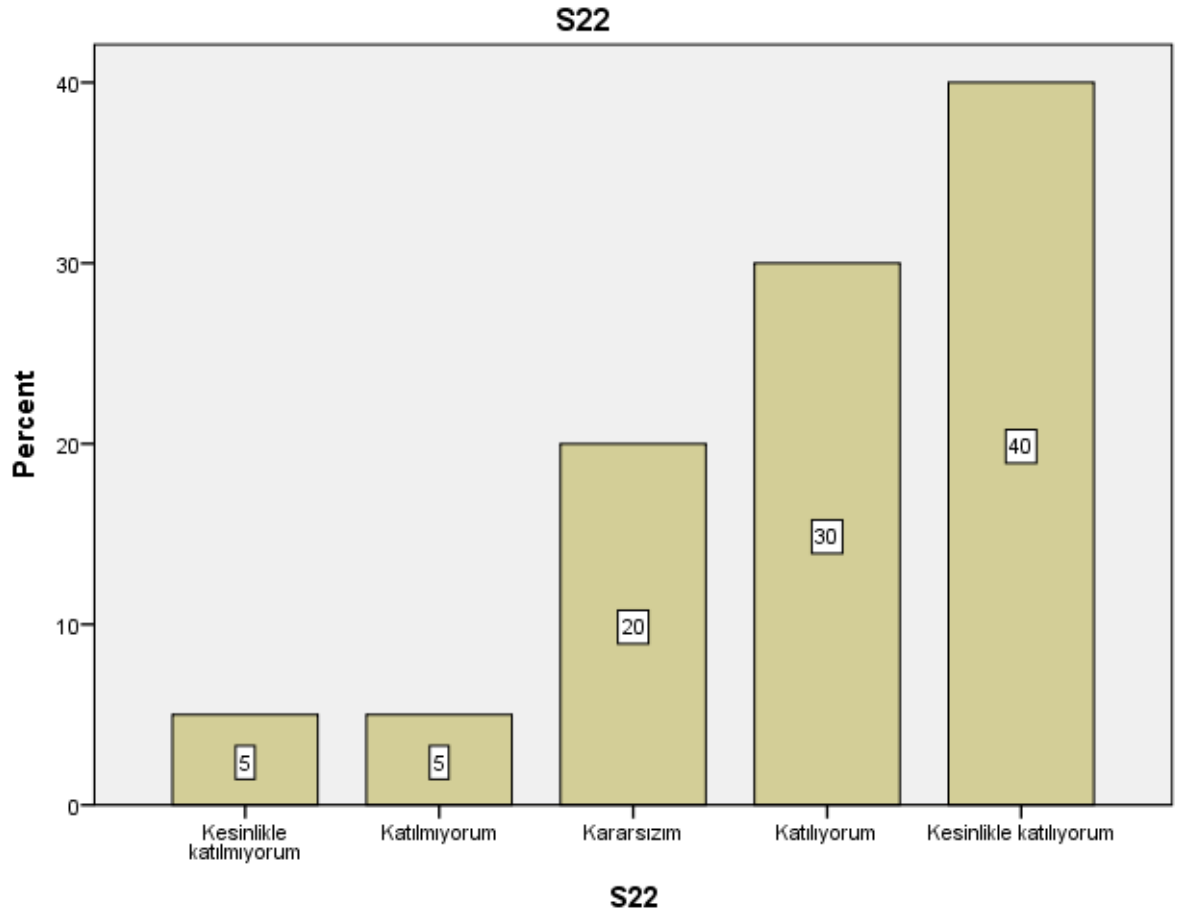
Soru 20: Ders ile ilgili olarak [Ders ile ilgili kaynaklar tanıtıldı]



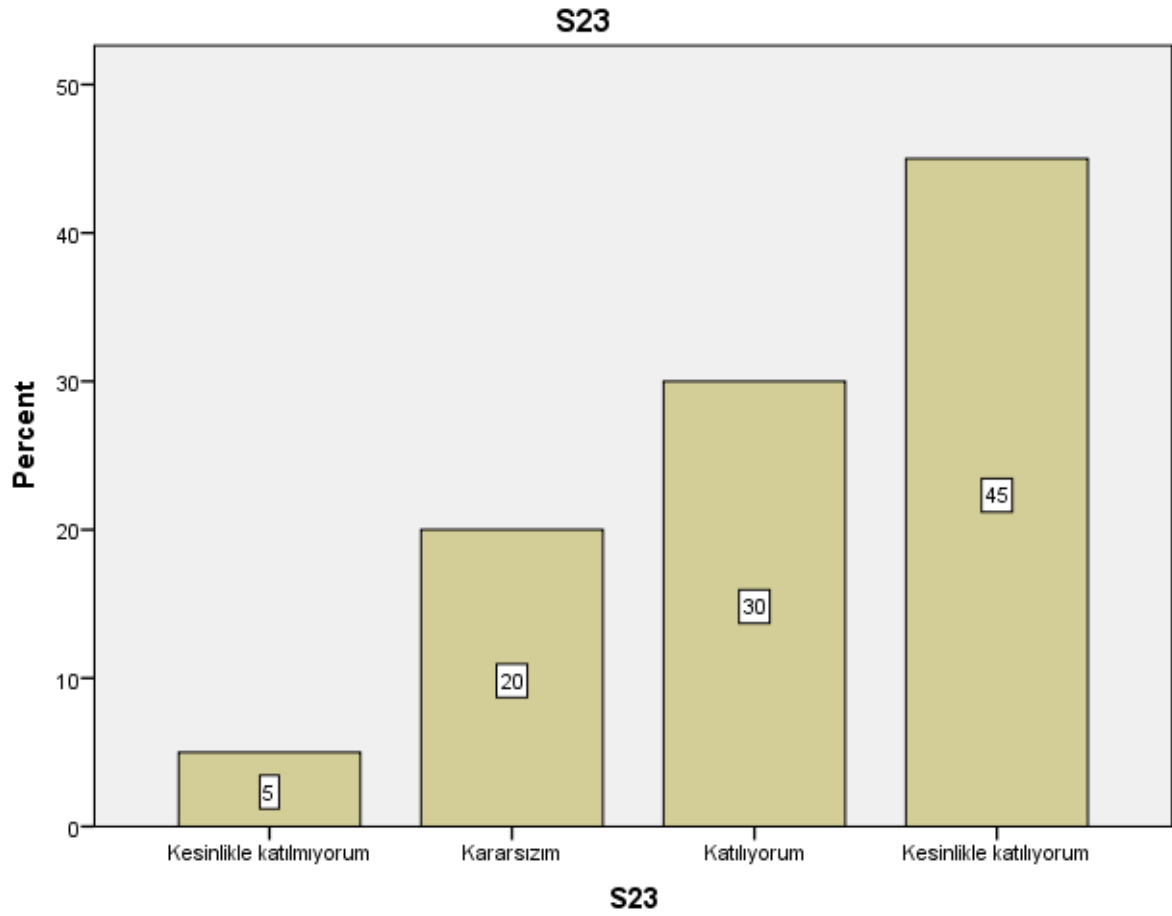
Soru 21: Ders ile ilgili olarak [Ders kapsamındaki konular işlendi]



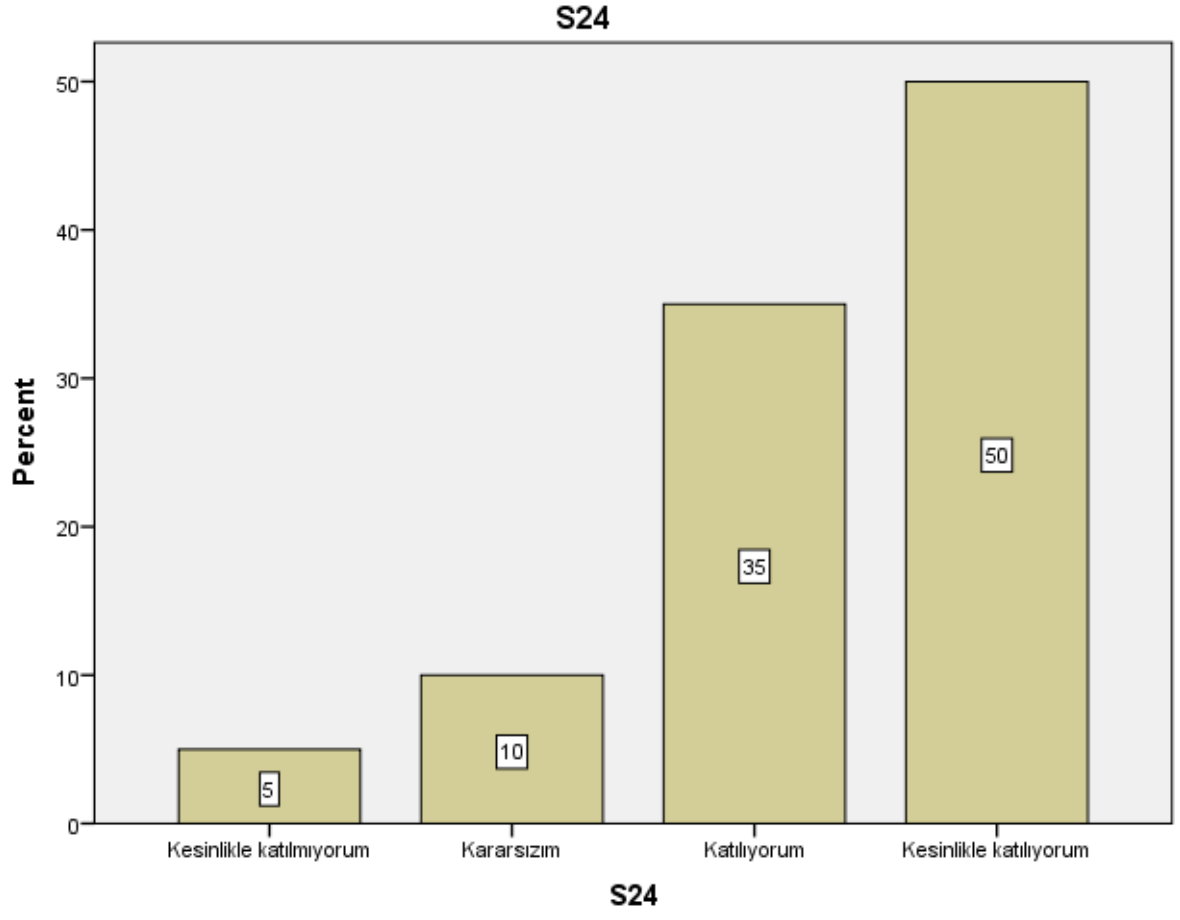
Soru 22: Ders ile ilgili olarak [Anlatılan konuların düzeyi bana uygundu]



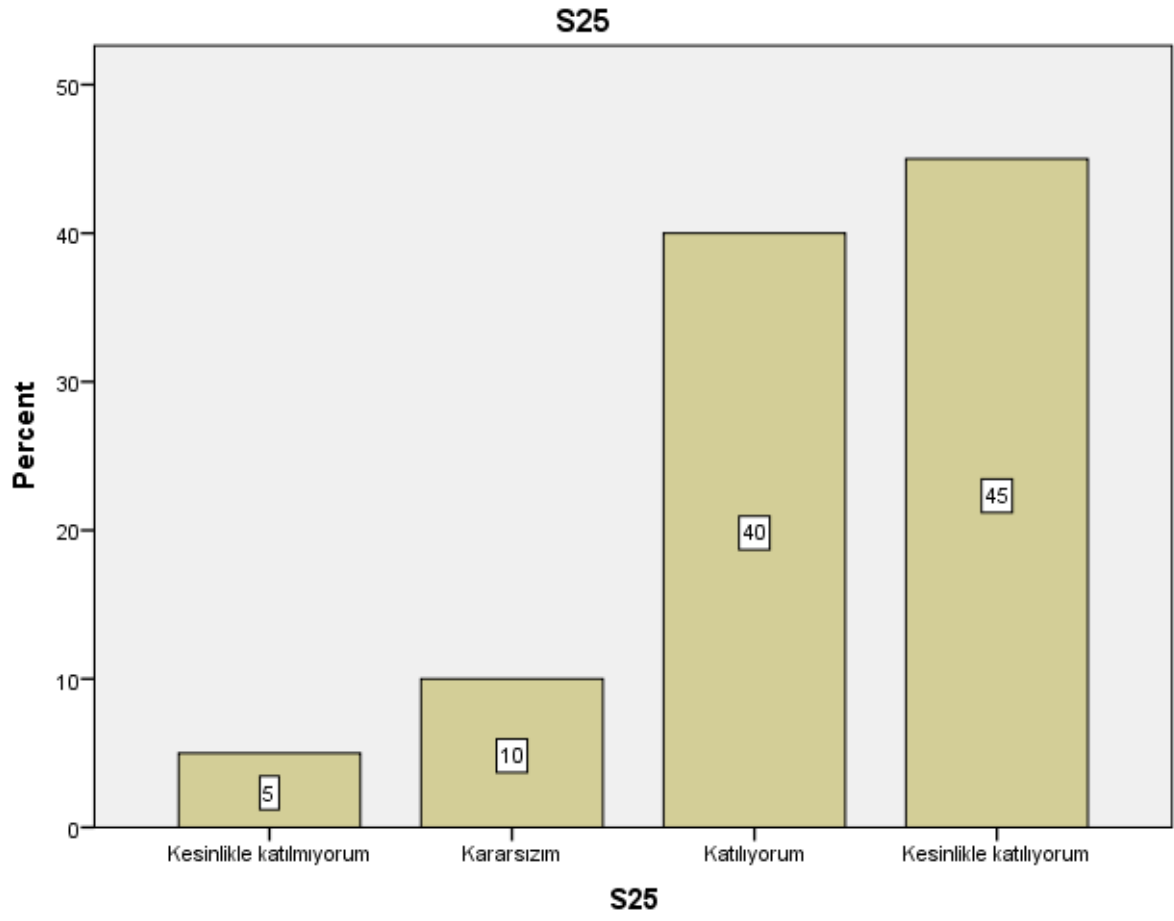
Soru 23: Ders ile ilgili olarak [Bu ders mesleğimde kullanabileceğim önemli bilgi ve becerileri kazandırdı.]



Soru 24: Değerlendirme [Sorular daha sonra tartışıldı ve yanıtlandı]



Soru 25: Değerlendirme [Sorular bilgi düzeyimi ölçmekteydi]



Soru 26: Değerlendirme [Sınav sonuçları adil bir şekilde puanlandı.]

